

Instalación de Microsoft SQL Server 2005

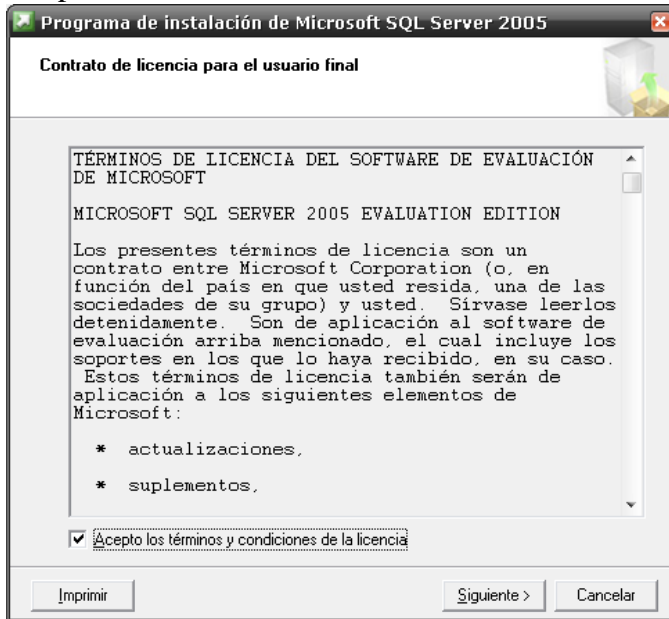
Podemos descargar una versión de prueba válida por 180 días de forma gratuita de:

<http://www.microsoft.com/downloads/details.aspx?FamilyID=6931fa7f-c094-49a2-a050-2d07993566ec&DisplayLang=es>

Se trata de: **Microsoft SQL Server 2005 Enterprise Evaluation Edition**

Vamos a la carpeta **Servers**, ejecutamos **setup.exe** y se iniciará el asistente:

Aceptamos la licencia:



Pulsamos **Instalar**:



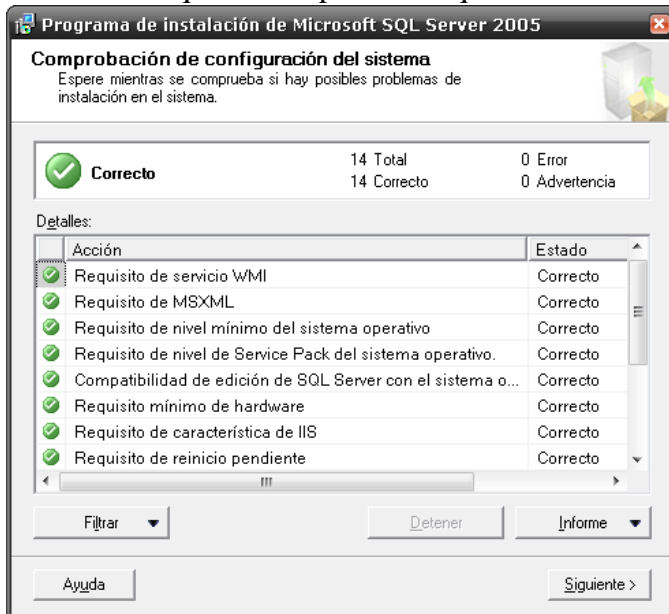
Se prepara la instalación...



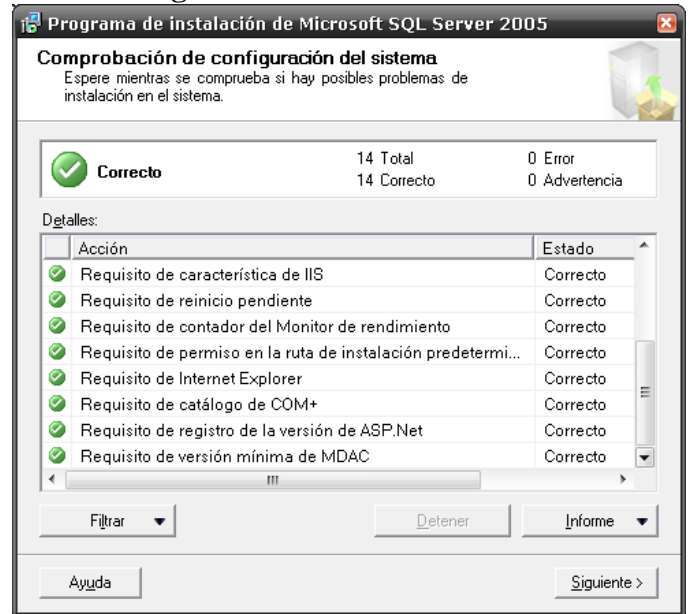
Pulsamos **Siguiente**:



Observamos que se cumplen los requisitos...



Pulsamos **Siguiente**:



Introducimos la información de registro:



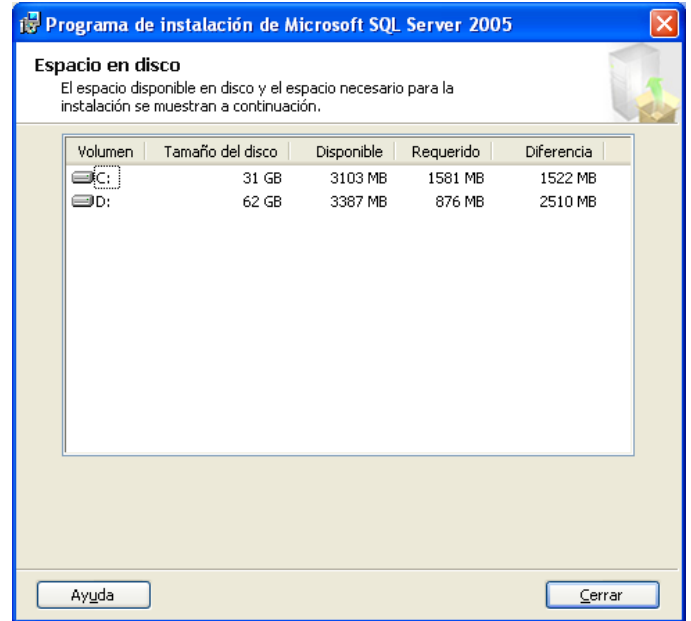
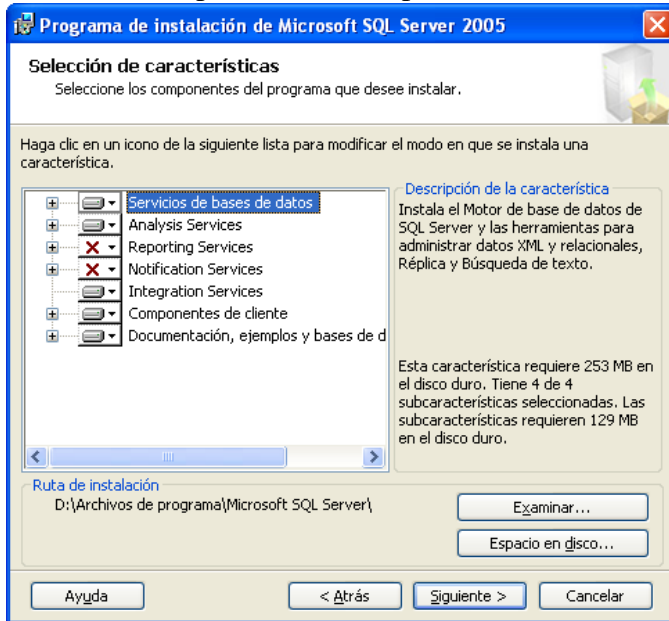
Pulsamos **Avanzadas**:



Si tenemos poco espacio en el disco C:, esta es la instalación mínima que se requiere. Cambiamos la ruta de instalación a D: (aunque se precisa de cierto espacio en C:). Mínimo: **867 en C:** y **411 en D:**



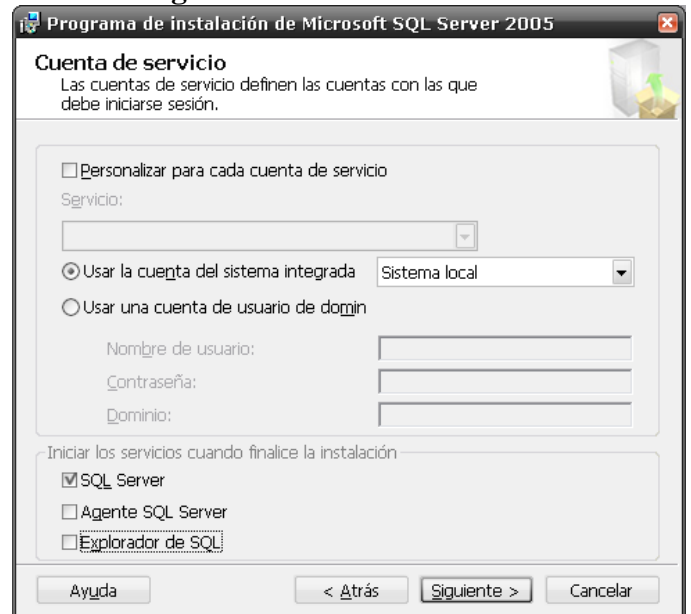
Si no tenemos problemas de espacio en disco, esta sería la adecuada:



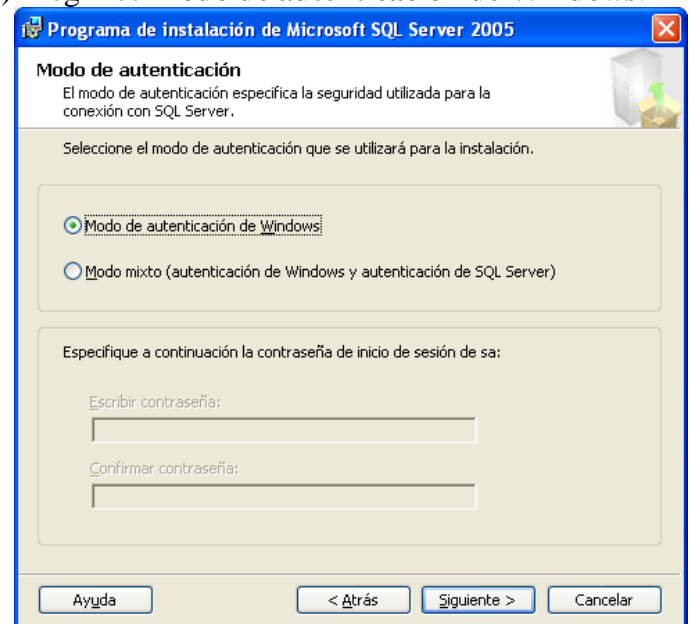
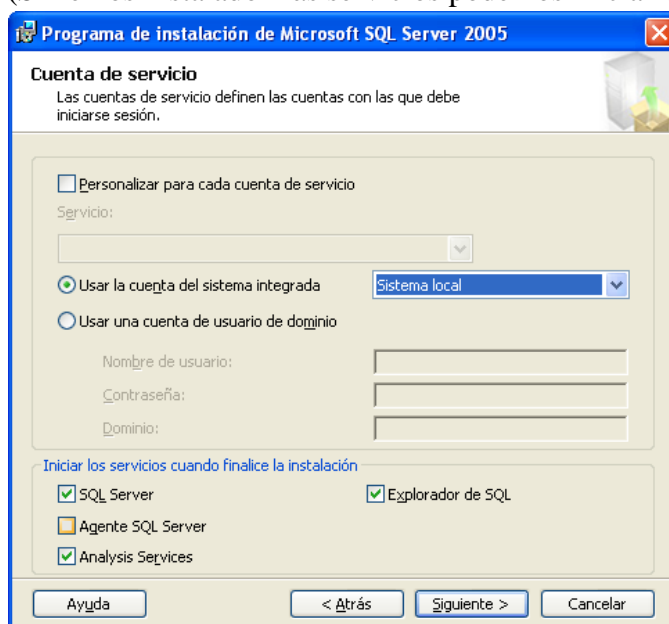
Elegimos **Instancia predeterminada:**



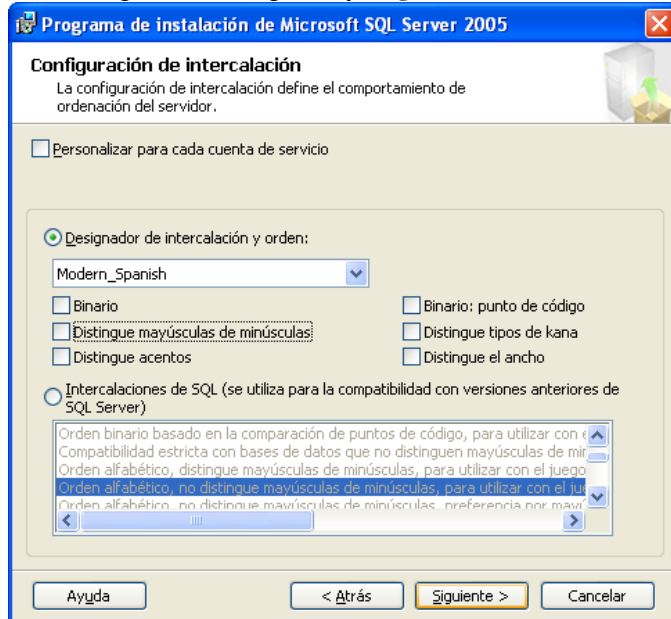
Pulsamos **Siguiente:**



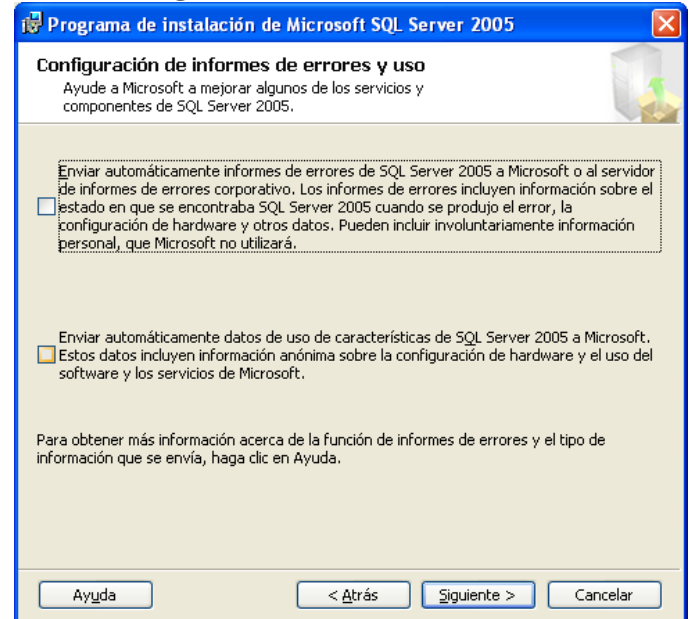
(Si hemos instalado más servicios podemos iniciarlos) Elegimos **Modo de autenticación de Windows:**



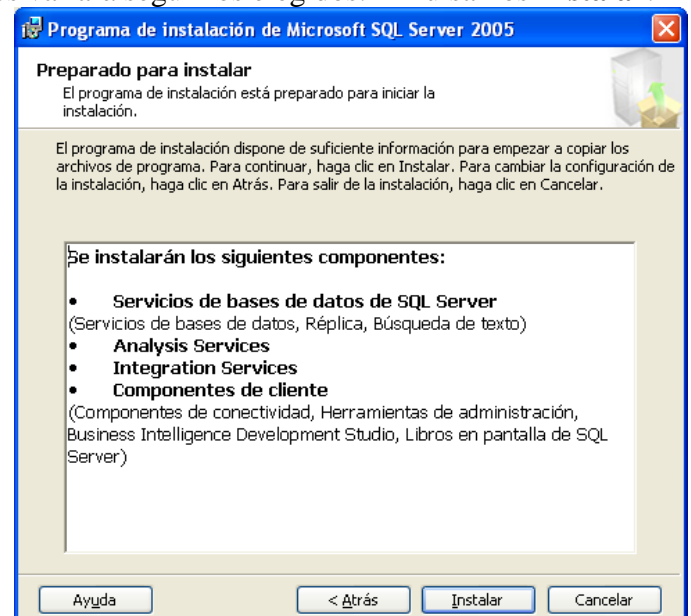
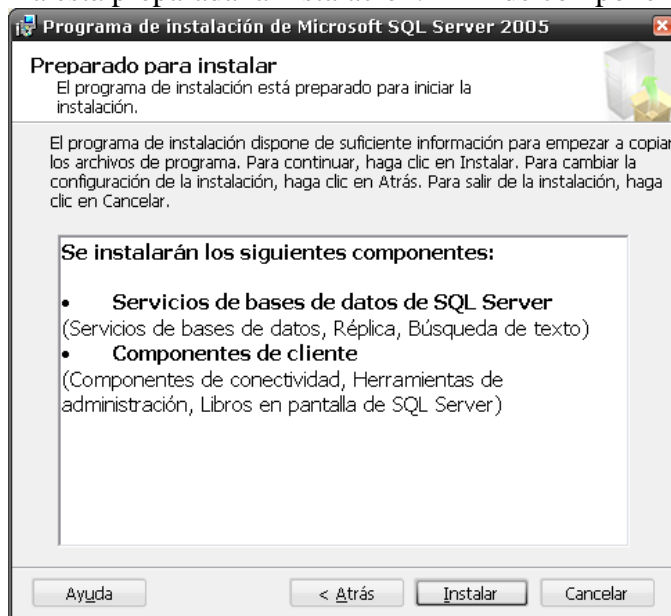
Lo configuramos al gusto y **Siguiente:**



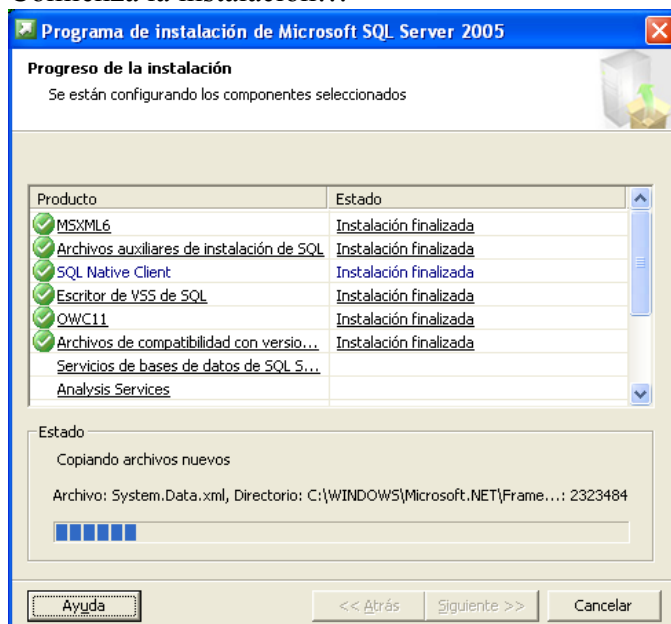
Pulsamos **Siguiente:**



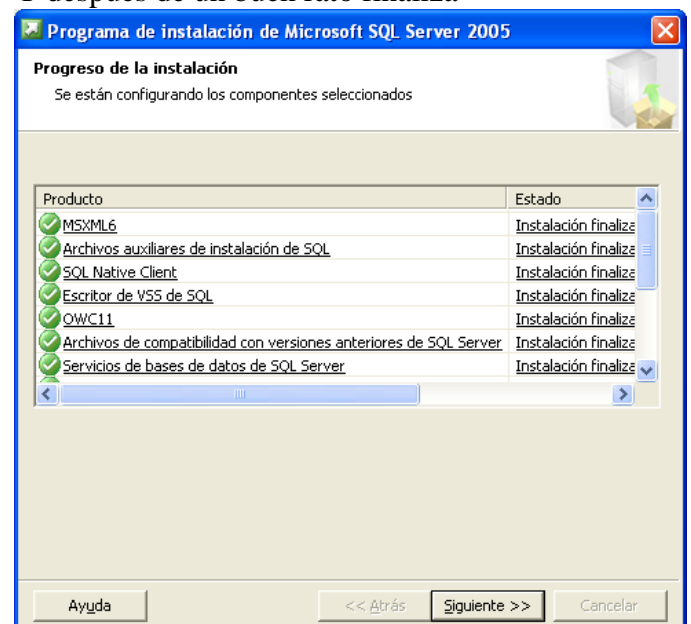
Ya está preparada la instalación. El nº de componentes variará según los elegidos. Pulsamos **Instalar:**



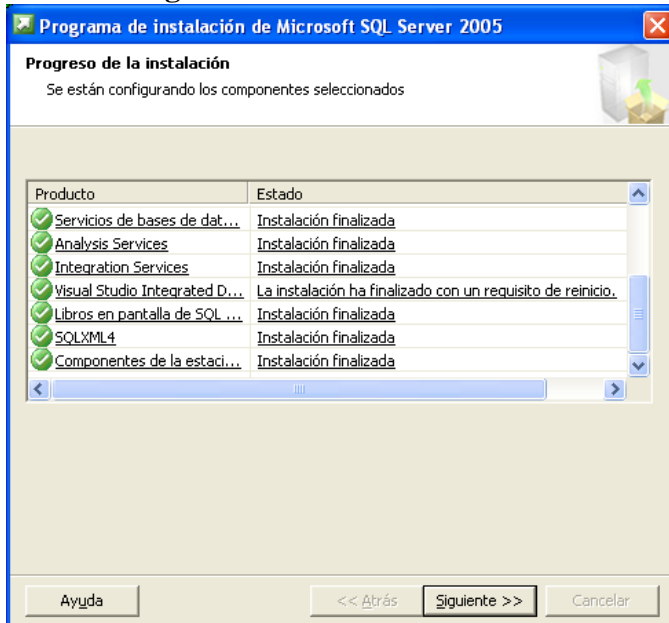
Comienza la instalación...



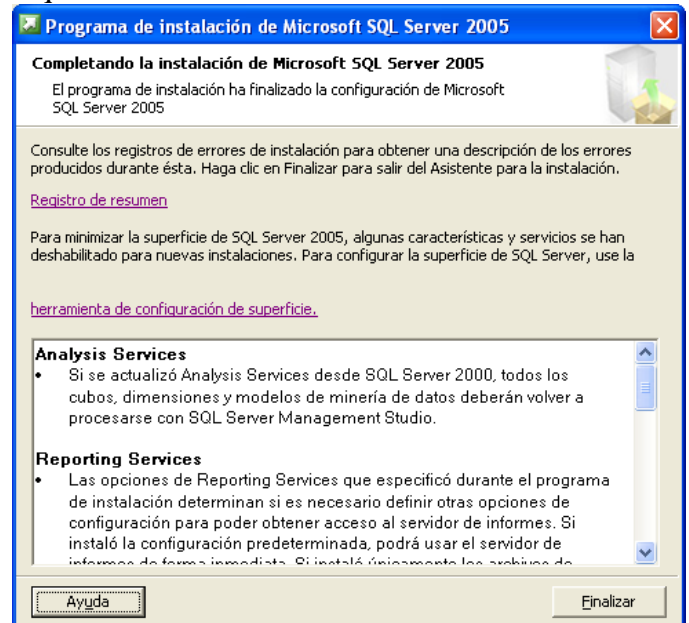
Y después de un buen rato finaliza



Pulsamos **Siguiente**:



Aquí finaliza la instalación. Pulsamos **Finalizar**:



Este es el texto que aparece en la última ventana, cuando finaliza el asistente de instalación:

Analysis Services

- Si se actualizó Analysis Services desde SQL Server 2000, todos los cubos, dimensiones y modelos de minería de datos deberán volver a procesarse con SQL Server Management Studio.

Reporting Services

- Las opciones de Reporting Services que especificó durante el programa de instalación determinan si es necesario definir otras opciones de configuración para poder obtener acceso al servidor de informes. Si instaló la configuración predeterminada, podrá usar el servidor de informes de forma inmediata. Si instaló únicamente los archivos de programa, primero deberá ejecutar la herramienta de configuración de Reporting Services para implementar el servidor de informes.

Integration Services

- Los paquetes de Servicios de transformación de datos de SQL Server 2000 pueden ejecutarse al mismo tiempo que los paquetes de SQL Server 2005 Integration Services. Lea los Libros en pantalla de SQL Server 2005 para obtener más información acerca de cómo migrar paquetes de SQL Server 2000 a SQL Server 2005.

Notification Services

- La implementación y administración de instancias de Notification Services puede llevarse a cabo mediante SQL Server Management Studio, mediante programación o con la utilidad del símbolo del sistema nscontrol.

Documentación y ejemplos

- Para agregar documentación de Microsoft Visual Studio a Business Intelligence Development Studio, instale MSDN Library desde los medios de instalación de SQL Server 2005.
- Para instalar .NET Framework SDK, vea "Instalar .NET Framework SDK" en los Libros en pantalla de SQL Server.
- Para instalar los ejemplos de código y las bases de datos de ejemplo, vea "Ejecutar el programa de instalación para instalar los ejemplos y las bases de datos de ejemplo AdventureWorks" en los Libros en pantalla de SQL Server 2005.

Como iniciar SQL Server Management Studio

SQL Server Management Studio incluye en una sola herramienta las funciones **Administrador corporativo**, **Analysis Manager** y **Analizador de consultas SQL**. (Nótese que en SQL Server 2000 venían por separado).

Después de la instalación de SQL Server 2005, en **Windows - menú Inicio - Todos los Programas** tendremos un nuevo grupo llamado **Microsoft SQL Server 2005** y dentro un acceso directo llamado **SQL Server Management Studio** que nos sirve para iniciar esta herramienta de administración.