

¿Qué es Access?

NO es una Base de Datos

Es un SGBDR:

Sistema Gestor de Bases de Datos Relacionales

BB.DD. Simple (Una sola tabla)

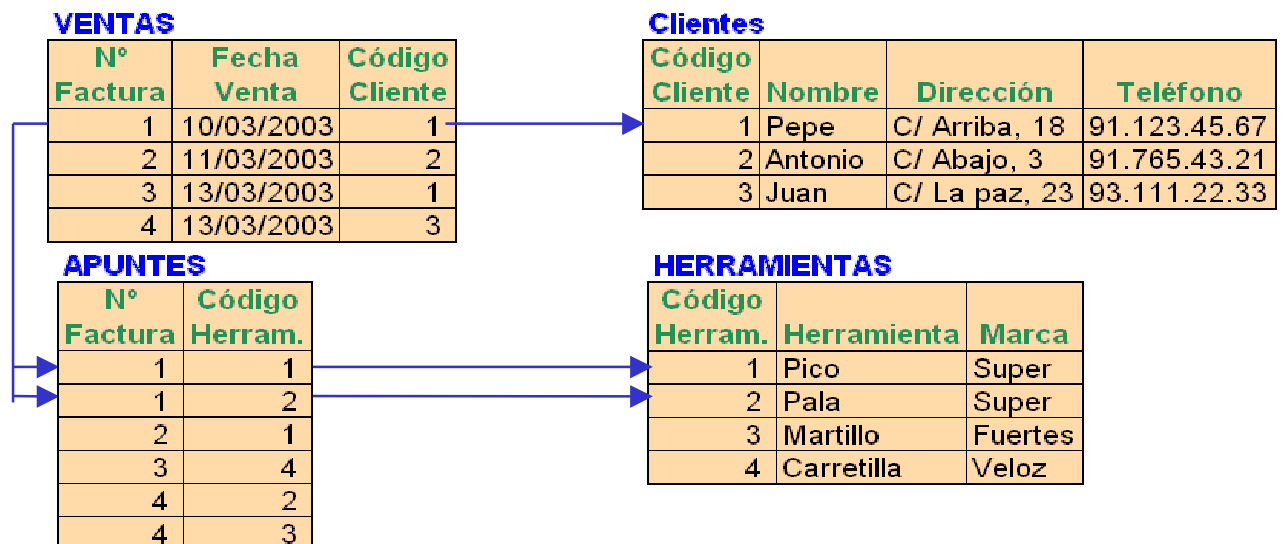
VENTAS

Nº Factura	Fecha Venta	Herramienta	Marca	Cliente	Dirección	Teléfono
1	10/03/2003	Pico	Super	Pepe	C/ Arriba, 18	91.123.45.67
1	10/03/2003	Pala	Super	Pepe	C/ Arriba, 17	91.123.45.67
2	11/03/2003	Pico	Super	Antonio	C/ Abajo, 3	91.765.43.21
3	13/03/2003	Carretilla	Veloz	Pepe	C/ Arriba, 18	91.123.45.67
4	13/03/2003	Pala	Super	Juan	C/ La paz, 23	93.111.22.33
4	13/03/2003	Martillo	Fuertes	Juan	C/ La paz, 24	93.111.22.34

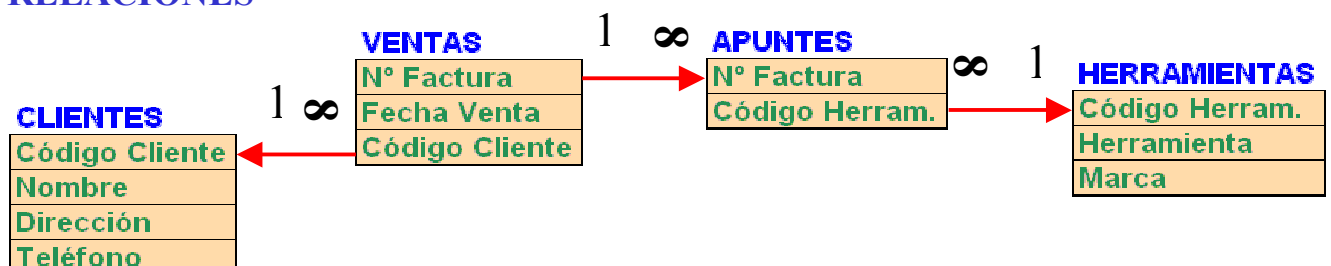
Problemas de una BB.DD. simple (Una sola tabla)

- Información redundante que ocupa espacio.
- Inconsistencia de la información.
- Difícil Actualización de datos. (Hay que recorrer toda la tabla)
- Posible pérdida de Información al Eliminar.

BB.DD. Relacional (Varias tablas relacionadas)



RELACIONES



Conceptos de BB.DD.

Cardinalidad:

- ✓ 1 a Varios.
- ✓ 1 a 1.
- ✓ Indeterminada.

Campo Indexado:

Un índice que mantiene el campo ordenado, para acceder directamente al registro que lo contiene. Puede tener **Valores Duplicados** o No tenerlos.

Clave Principal:

Identifica cada Registro de forma unívoca.
Sólo puede haber una por tabla.

Clave Externa:

La pareja de la Clave Principal en una Relación.

Claves Candidatas:

Campos que podrían ser Clave Principal.

Integridad Referencial (en una Relación):

Es la que asegura que los valores de la **Clave Externa** existen Previamente en la **Clave Principal**.

Pueden habilitarse:

- **Eliminación en Cascada**
- **Actualización en Cascada**

Para poder exigirse, como mínimo uno de los campos de la Relación tiene que estar indexado **SIN Duplicados**.

Opcionalidad (en una Relación):

Si la hay, permite que la **Clave Externa** esté vacía (Null).
Se establece poniendo la propiedad **Requerido** del campo a "NO"

Tipos de Consultas

de Selección

con Parámetros
de Tablas de Referencias Cruzadas

de Acción

de Creación de Tabla
de Actualización
de Eliminación
de Datos Anexados

SQL

de Unión
de paso a través
de Definición de Datos
Subconsultas